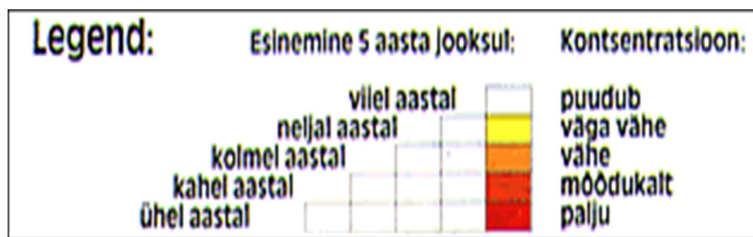
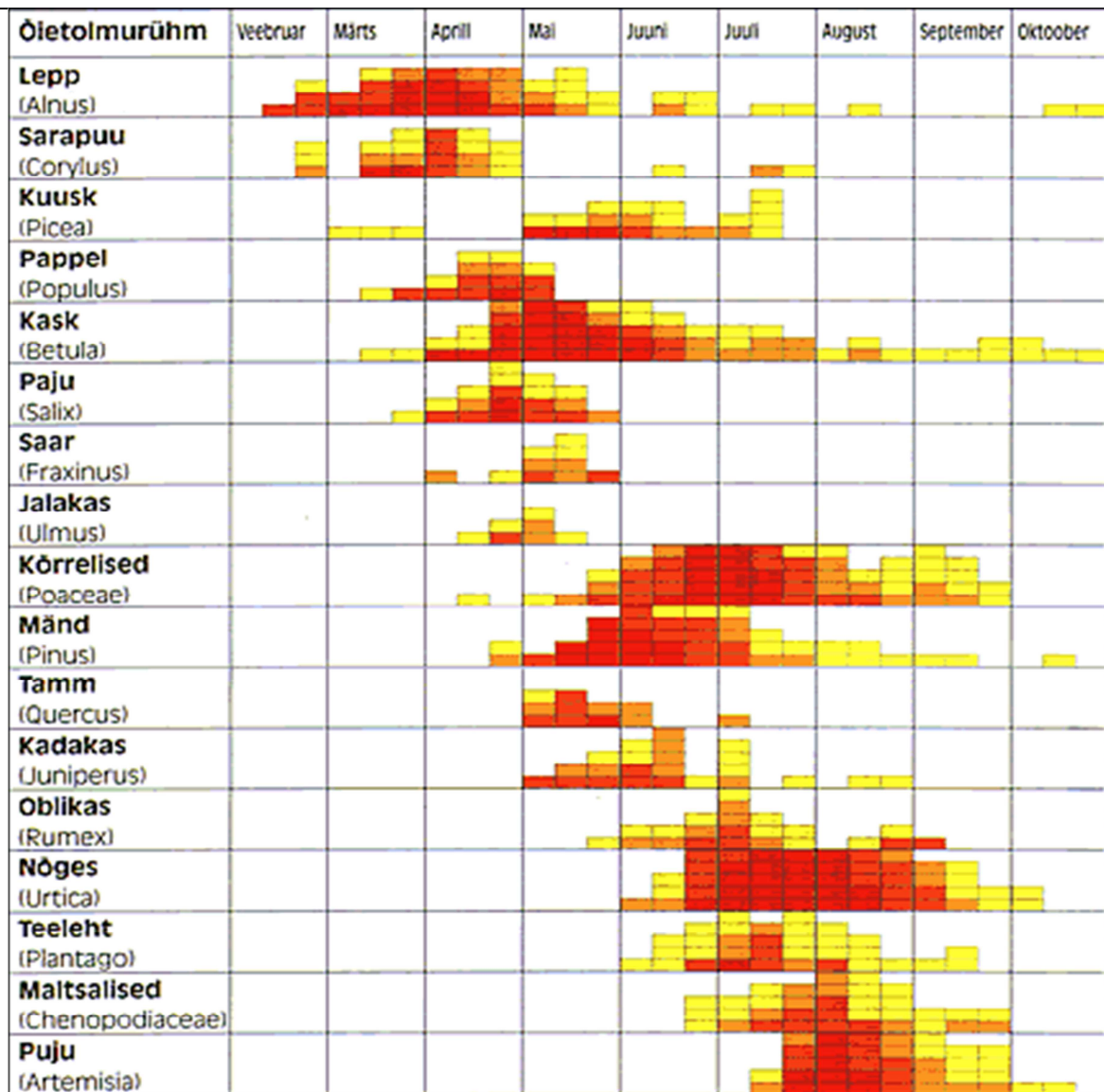


Õietolmukalender on teatmeline (suhteline) , Eestimaa eri paigus võib see olla erinev nii ajaliselt kui levikult. Peale õietolmukalendrit on toodud meil esinevad allergeensed puu- ja taimeliigid.

Õietolmukalender



Lepp *Alnus*



Lepp (*Alnus*) on heitlehiste lehtpuude perekond kaseliste sugukonnast.

Eestis kasvab kaks pärismaist lepliiki:

- hall lepp (*Alnus incana*)
- sanglepp (*Alnus glutinosa*)

Harva esineb halli ja sanglepa hübriidi – vördleppa (*Alnus x pubescens* Tausch).

Kask *Betula*



Kask (*Betula*) kaseliste sugukonda kuuluv mitmeaastaste heitlehiste lehtpuude perekond. Rahvapärane nimetus: **kõiv**. Kased on lehtpuud, neid on maailmas vähemalt 30 liiki. Kasepuu mets on kaasik. Eesliitena kasutatakse sõna kask nt. seente nimedes. Eestis kasvab neli pärismaist kaseliiki:

- arukask
- sookask
- madal kask
- vaevakask

Arukase loodusliku vormina kasvab Eestis ka karjala kask.

Tamm *Quercus*



Tamm (*Quercus robur* L.) on puude perekond pöögiliste sugukonnas.

Eestis kasvab pärismaisena harilik tamm (*Quercus robur*).

Ilupuuna ja metsakultuurina kasvatatakse ka punast tamme (*Quercus rubra*)

Sarapuu *Corylus*



Harilik sarapuu (*Corylus avellana*) on kaseliste sugukonda sarapuu perekonda kuuluv heitlehine pöösaliik. Tavaline kogu Eestis, enam Lääne- ja Põhja-Eestis. Teda leidub leht- ja segametsade pöösarindes, puisniitudel ja loopealsetel.

Pappel *Populus nigra* L.



Pappel (*Populus* L.) on pajuliste sugukonda kuuluv mitmeaastaste heitlehiste lehtpuude perekond. Eestis on pärismaine üks papli perekonna liik:

- *Populus tremula* – harilik haab, sage.

Paju *Salix*



Paju (*Salix*) on pajuliste sugukonda kuuluv mitmeaastaste heitlehiste lehtpuude ja põõsaste perekond. Pajud võivad olla madalad põõsad (näiteks hundipaju) või ka suured puud (nt. raagremmelgas). Puuks kasvavate pajude nimetuseks on ka **remmelgas**.

Kadakas *Juniperus communis* L.



Harilik kadakas (*Juniperus communis* L.) on küpressiliste sugukonda kadaka perekonda kuuluv okaspuu. Enamasti kasvab harilik kadakas põõsakujulisena, harvem puukujujulisena. Kadaka viljad on botaanilises mõttes käbid, kutsutakse neid rahvasuus välise sarnasuse tõttu kadakamarjadeks.

Jalakas *Ulmus*



Jalakas (*Ulmus*) on jalakaliste sugukonda kuuluvate mitmeaastaste heitlehiste ühekojaliste lehtpuude perekond. Eestis kasvab pärismaisena kaks selle perekonna liiki:

- *Ulmus glabra* – harilik jalakas
- *Ulmus laevis* – künnapuu

Mänd *Pinus*



Harilik mänd (*Pinus sylvestris*) on männiliste sugukonda männi perekonda kuuluv okaspuu, kõige levinum männiliik. Ta kuulub kaheokkaliste mändide hulka (alamperekond *Pinus*). Mänd talub hästi äärmuslikke kasvutingimusi, nii kuivust ja kuuma kui liigniiskust ja karmi külma. Mändi võib leida nii kuivadel liivaluidetel, nõmmedel kui ka niisketes soodes ja rabades.

Saar *Fraxinus*



Saar (*Fraxinus*) on õlipuuliste sugukonda kuuluv heitlehiste (üks liik on igihaljas) lehtpuude ja -põõsaste perekond. Eestis kasvab harilik saar (*Fraxinus excelsior*) peamiselt salu- ja lodumetsades ning (eriti Saaremaal) puisniitudel.

Saare seemnetega kroonlehtedeta õied asetsevad pööristes või kobarates. Saarel on tiibvili nagu vahtral.

Vaher *Acer*



Harilik vaher (*Acer platanoides*) on puu seebipuuliste sugukonnast vahtra perekonnast. Vaher on kiirekasvuline, kena ja külmakindel puu, mida on ilupuuna kasvatatud juba sajandeid. Võra on suur ja laiuv, tõusvate harudega. Kasvab hästi nii metsas kui ka parkides.

Kuusk *Picea abies*



Harilik kuusk (*Picea abies*) on männiliste sugukonda kuuse perekonda kuuluv igihaljas okaspuu. Harilik kuusk on ühekojaline taim ja paljuneb peamiselt seemnetega. Samas suudab ta ka vegetatiivselt paljuneda alumiste okste juurdumisega. Kábikandvus algab väga valgusküllases kasvukohas 20–30 aasta, puistus 30–50 aasta vanuselt.

Kõrrelised *Poaceae* e. *Gramineae*



Aas-rebasesaba *Alopecurus pratensis*

Rukis *Secale*

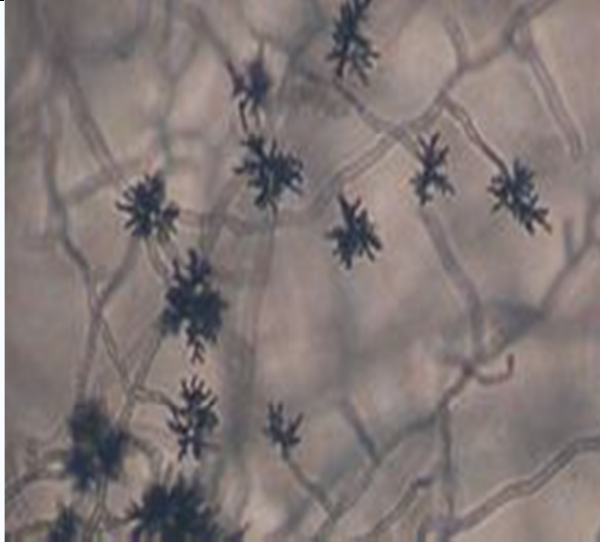
Kõrrelised (*Poaceae* ehk *Gramineae*) on üheiduleheliste õistaimede sugukond. Kõrreliste hulka kuuluvad tuntud teraviljad nisu, rukis, kaer, oder ning kõik muru- ja heintaimed. Mitmeid kõrrelisi kasutatakse aianduses dekoratiivtaimedena. Näiteks aruheinad, kastikud, siidpöörised, helmikad ja stepirohud. Kõrrelised on tuultolmlejad.

Puju *Artemisia*



Puju (*Artemisia*) on taimede perekond korvõieliste sugukonnast. Too taim on osaliselt ka sugulane koirohuga = *Artemisia absinthium*, sest temagi asub pujude liigist. Puju kasvab kuivil mahajäätnud maa-alul. Näiteks söödistunud põldudel ja põldäärtes, omab punase koorega tüve, mida katavad ahtakesed lehed. Ta on põõsastaim. Õitseajal kannavad tüved väikesi valvakaid õisi.

Seened *Cladosporium*



***Cladosporium* sp conidia**



Cladosporium cladosporioides

Cladosporium - seened , sealhulgas mõned kõige levinumad sise- ja hallitusseente perekonnast. *Cladosporium* eoseid kannab tuul laiali ja nendest on sageli õhk väga rikkalikult saastatud. Siseruumides liik *Cladosporium* võib kasvada sisepindadel kui niiskust on olemas.

Cladosporium liikide eosed õhus on olulised allergeenid ja suurtes kogustes nad oluliselt mõjutavad hingamisteid. Astmahaigetele ja hingamisteede haigustega inimestele ohtlikud. Pikaajalisel kokupuutel võib nõrgestada immuunsüsteemi.